



Universitatea POLITEHNICA din București
Facultatea de Inginerie în Limbi Străine (FILS)

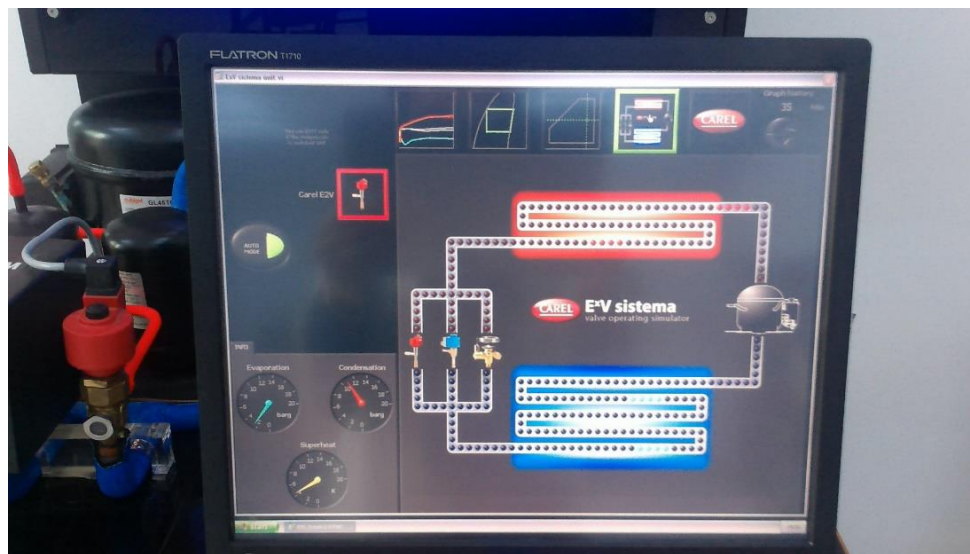


Domeniu de studiu

INGINERIE MECANICĂ cu predare în limba engleză sau în limba franceză

Filiera engleză - 4 ani – IM (E)

Filiera franceză- 4 ani – IM (F)

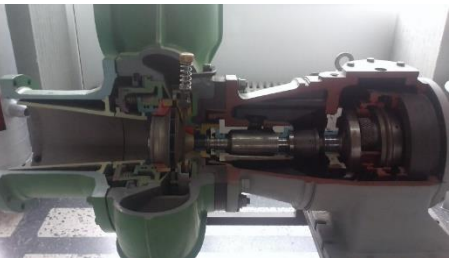
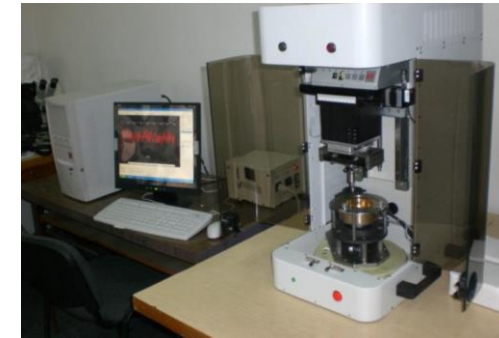
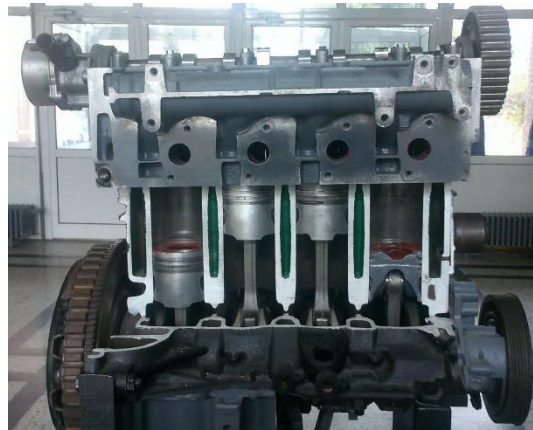


Principalele directii in INGINERIE MECANICĂ - FILS

**Echipamente
termice,
frigorifice
si de climatizare**

**Echipamente
hidraulice**

**Tribologie,
Rezistenta
materialelor**

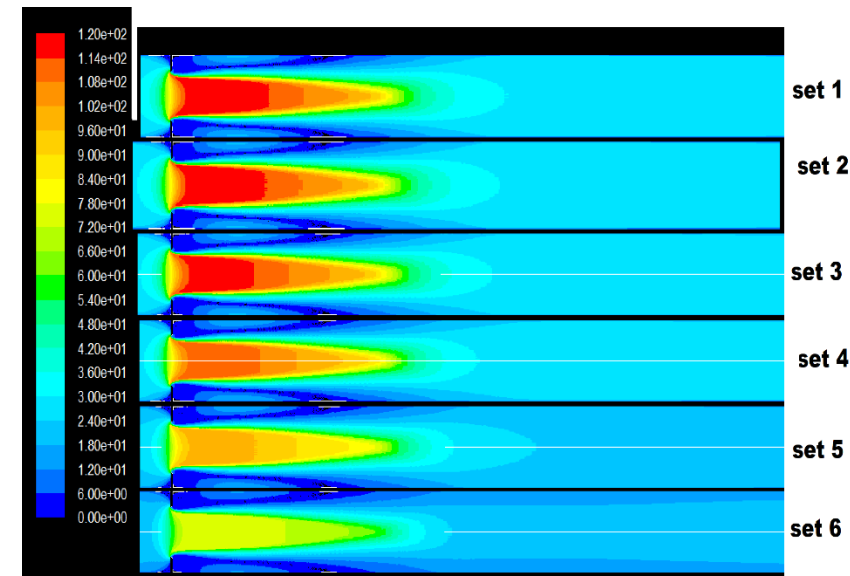
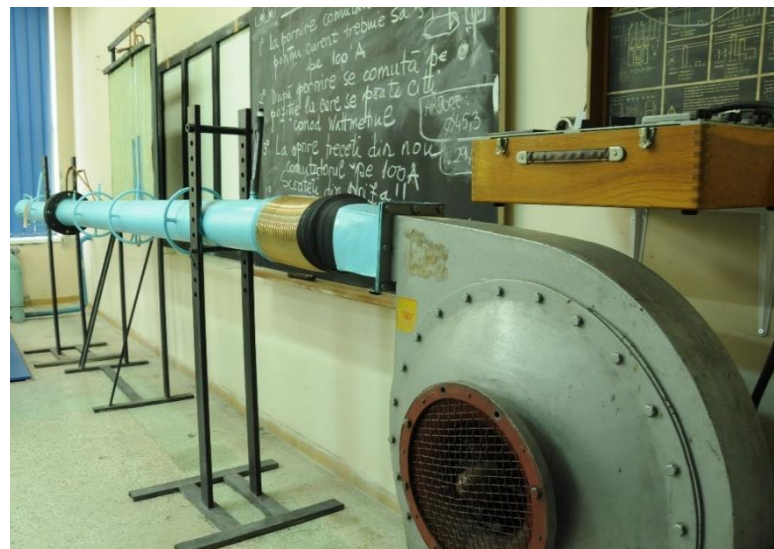


**Soft-uri dedicate pentru design si simulari numerice:
CATIA, MATLAB, Engineering Equation Solver,
ANSYS student,
TRNSYS (simulari energetica cladirilor),
AVL-BOOST (motoare cu ardere interna), etc.**

Dotari laboratoare – Inginerie Mecanica – echipamente termice, frigorifice si de climatizare: standuri experimentale si prelucrarea datelor in soft-uri dedicate

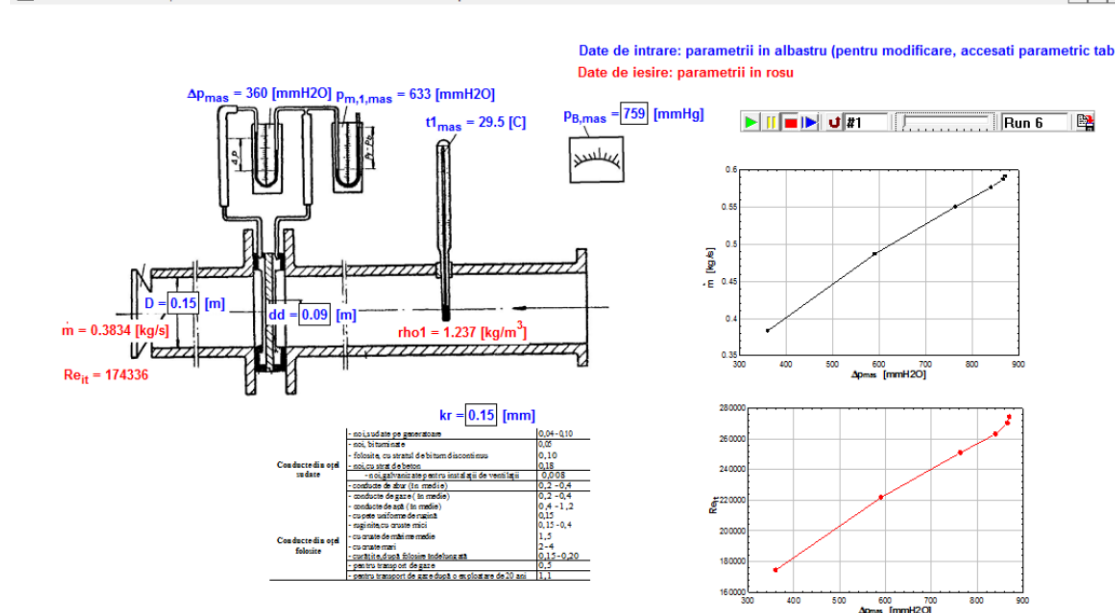


Stand pentru masurarea temperaturii



Stand pentru masurarea presiunii

EES Distribuibile D:\EES\Uz didactic_diafragma\Diafragma_pcte experimentale.EXE: Diafragma_pcte experimentale - [Diagram Window]



Stand experimental pentru masurarea debitelor + simulare numerica a curgerii gazelor

Dotari laboratoare – Inginerie Mecanica – echipamente termice, frigorifice si de climatizare



Diagrama indicata a unui compresor cu piston

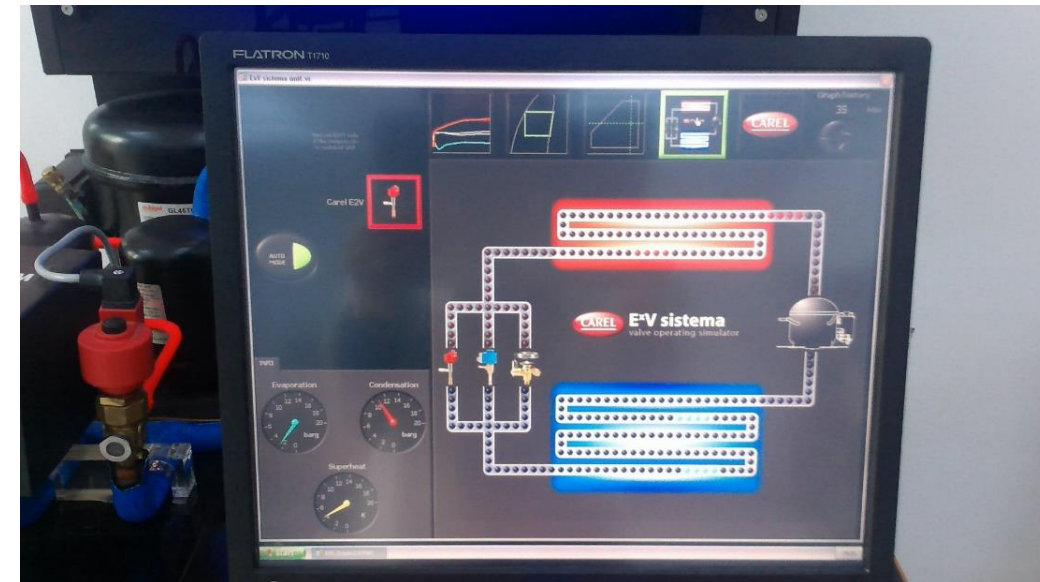


Criogenerator Stirling pentru producerea azotului lichid (lichefierea azotului)

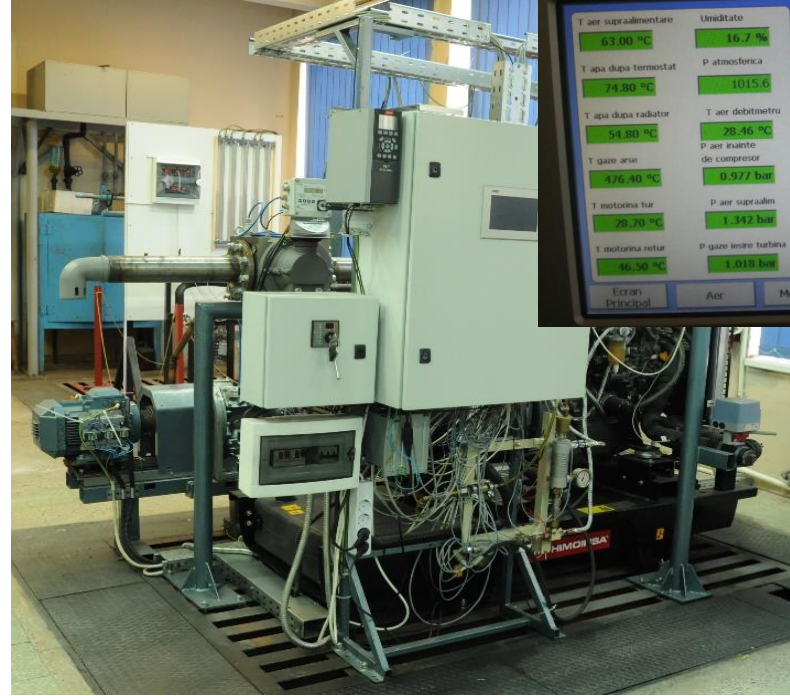


Azot lichid

Studiul proceselor de vaporizare si condensare (aplicatie la instalatia frigorifica)



Dotari laboratoare – Inginerie Mecanica



Frigiderul casnic



Stand experimental format dintr-un generator electric staționar antrenat de un Motoare cu aprindere prin comprimare, în patru timpi, supraalimentat, produs de compania YANMAR, model 4TNV98TGGEHR, cu o putere de 36 kW

Sisteme Automate Electrohidraulice (Laborator acreditat RENAR) si **Platforma IT** pentru Sisteme Automate Hidraulice (IT-FPF), ambele implicate in colaborarea permanenta a colectivului de cadre didactice de la disciplina FLUID POWER SYSTEMS cu **SIEMENS INDUSTRIAL SOFTWARE**.

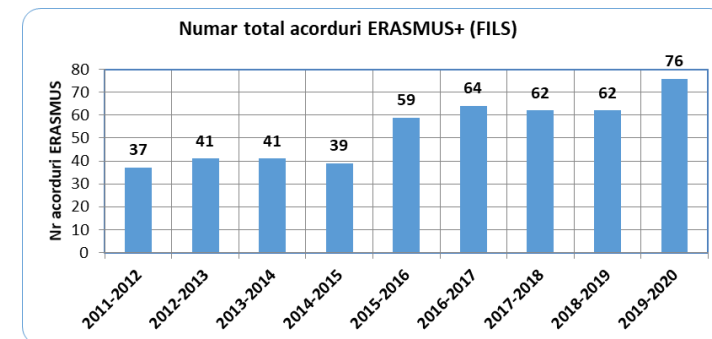


Universitatea POLITEHNICA din București
Facultatea de Inginerie în Limbi Străine (FILS)
Domeniu de studiu: Inginerie mecanică



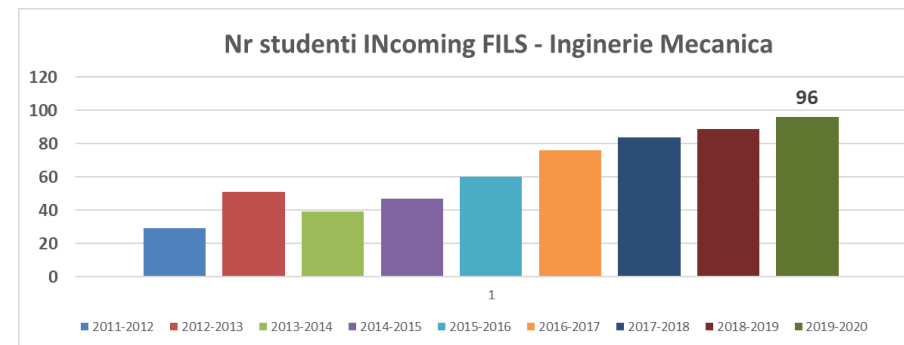
OPORTUNITĂȚI PENTRU STUDENȚI:

- ✓ **acorduri internaționale** cu universități din străinătate; posibilitatea obținerii unei duble diplome (diploma UPB și diploma la universitatea parteneră);
- ✓ **stagii în străinătate**: stagii practice în cadrul companiilor sau în universități, stagii de studiu în cadrul universităților parteneră, de un an sau de un semestru, schimburi de studenți de tipul ERASMUS+;
- ✓ cercetare în laboratoare bine dotate, cu **facilități moderne**, colaborări cu profesori de renume;
- ✓ **continuarea studiilor: programe de Master la FILS** sau în străinătate.



OPORTUNITĂȚI PENTRU STUDENȚI:

- ✓ **perfecționarea limbilor de circulație internațională:** limbaj tehnic, lucrul în echipe cu studenți străini, sprijin din partea **lectorului francez**, colaborare cu Institutul Francez;
- ✓ numeroase **burse (in particular pentru filiera franceză):** stagii de cunoaștere a unei întreprinderi la sfârșitul primului an de studiu (Melle, Franța), burse AUF, burse ale guvernului francez (Eiffel, Copernic) ;
- ✓ **asociații studențești:** [ASAFF](http://www.asaff.ro) (Asociația Studenților și Absolvenților Filierei Francofone);
- ✓ oportunitatea de a participa la **clubul de robotică**;
- ✓ **acces la centre de cercetare, e.g.** <https://csnt-upb.ro/>.



INSTITUT
FRANÇAIS



ADMITERE FILS:

platformă online: <https://admitere.pub.ro>



12	Inginerie în limbi străine	IC (E)	Inginerie chimică - engleză <i>Atentie! Deși admiterea este pentru facultatea de Inginerie în limbi străine, înscrierea și procesarea dosarului se va face prin intermediul facultatii Inginerie Chimica si Biotehnologii</i>	ILS-IC(E)-B	ILS-IC(E)-Tx	20		246	100
		IETTI (E)	Inginerie electronică, telecomunicații și tehnologii informaționale - engleză	ILS-IETTI(E)-B	ILS-IETTI(E)-Tx	35	5		
		IETTI (F)	Inginerie electronică, telecomunicații și tehnologii informaționale - franceză	ILS-IETTI(F)-B	ILS-IETTI(F)-Tx		20		
		IETTI (G)	Inginerie electronică, telecomunicații și tehnologii informaționale - germană	ILS-IETTI(G)-B	ILS-IETTI(G)-Tx	20	5		
		CTI (E)	Calculatoare și Tehnologia Informației - engleză	ILS-CTI(E)-B	ILS-CTI(E)-Tx	75	5		
		CTI (F)	Calculatoare și Tehnologia Informației - franceză	ILS-CTI(F)-B	ILS-CTI(F)-Tx	36	5		
		IM (E)	Inginerie mecanică - engleză	ILS-IM(E)-B	ILS-IM(E)-Tx	20	5		
		IM (F)	Inginerie mecanică - franceză	ILS-IM(F)-B	ILS-IM(F)-Tx		25		
		II (G)	Inginerie industrială - germană	ILS-II(G)-B	ILS-II(G)-Tx	20	5		
		IMg (G)	Inginerie și management - germană	ILS-IMg(G)-B	ILS-IMg(G)-Tx	20	5		
AnP (G)	An pregătit de limbă germană ***		ILS-AnP(G)-Tx		20				

<http://fils.upb.ro/ro/admitere/>
admitere_fils@upb.ro